

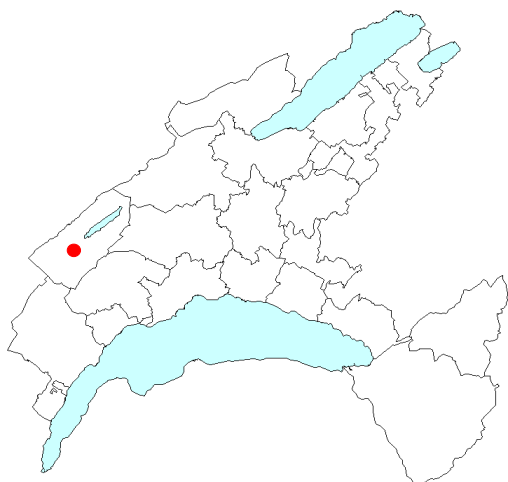
Commune du Chenit

en 2000



5872

Éditions Livres Total c/o Ed. Katy & Alexandre, Chapelle-sur-Moudon



district de La Vallée

Altitude : 1 021 m
centre de la localité principale

Superficie*: 9 922 ha

boisée	66 %
agricole	30 %
habitat, infrastructures	3 %
superficie improductive	2 %

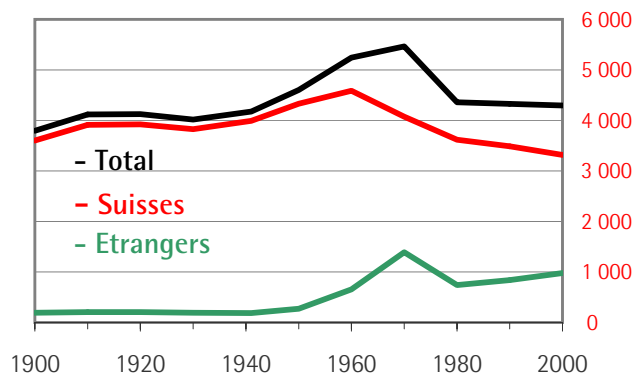
* statistique de la superficie, OFS-1992/97

Démographie

Population selon l'origine

	1900	1950	1980	1990	2000
Population	3 796	4 604	4 359	4 328	4 297
Suisses	3 602	4 332	3 619	3 488	3 318*
en %	95	94	83	81	77
Etrangers	194	272	740	840	979
en %	5	6	17	19	23

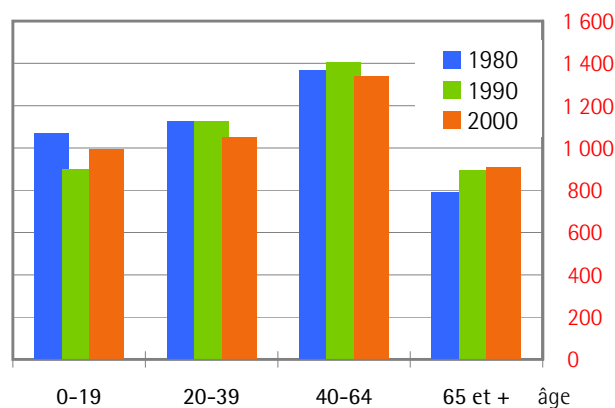
* dont 338 ayant acquis la nationalité suisse par naturalisation et 523 Suisses ayant annoncé une double nationalité



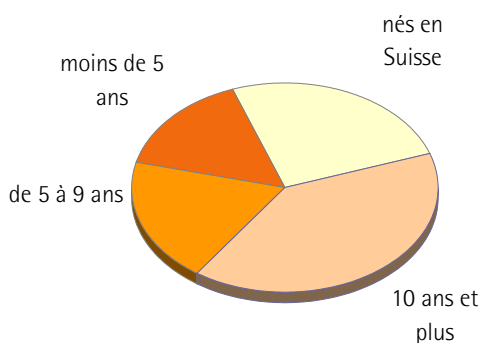
Population par groupe d'âge

	effectif			en %		
	1980	1990	2000	1980	1990	2000
0-19	1 072	899	997	25	21	23
20-39	1 126	1 129	1 053	26	26	25
40-64	1 370	1 404	1 338	31	32	31
65 et +	791	896	909	18	21	21
	4 359	4 328	4 297	100	100	100

Le rapport entre les enfants de moins de 5 ans et les femmes de 20 à 45 ans vaut 0.34 en 2000; cet indicateur de fécondité vaut 0.31 au niveau cantonal



Etrangers selon la durée de séjour en Suisse, 2000

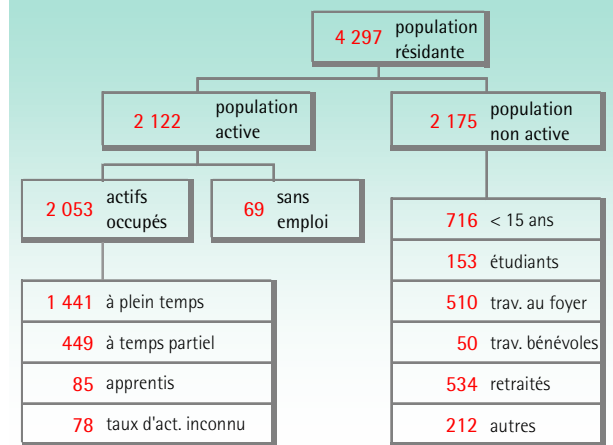


En %	1980	1990	2000
Moins de 5 ans	10,3	15,8	15,6
De 5 à 9 ans	13,3	7,9	19,1
10 ans et plus	48,3	49,8	40,1
Nés en Suisse	28,1	26,5	25,2

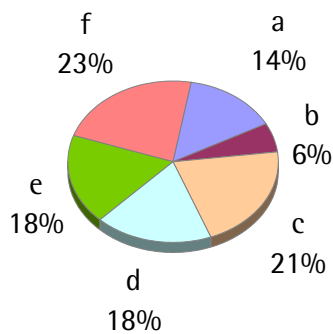
source : RCE, permis d'un an au moins

Population active	Effectif		Variation en %
	1980	2000	
En tout	2 163	2 122	-2
Hommes	1 325	1 187	-10
Suisses	1 032	845	-18
Etrangers	293	342	+17
Femmes	838	935	+12
Suisseuses	645	684	+6
Etrangères	193	251	+30
Suisses	1 677	1 529	-9
Etrangers	486	593	+22

Population active et non active, 2000

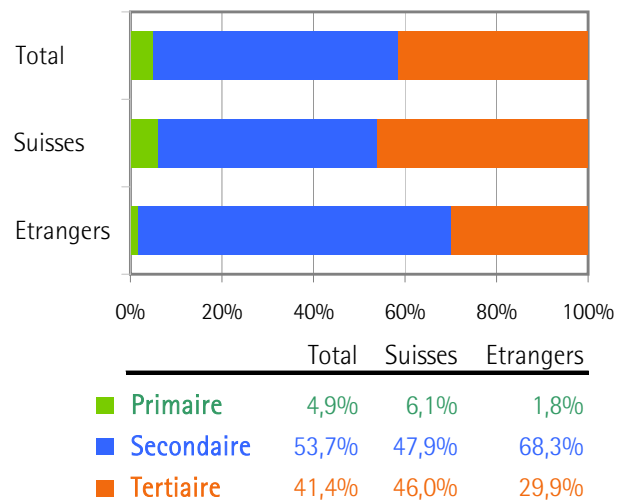


Situation professionnelle des actifs, 2000

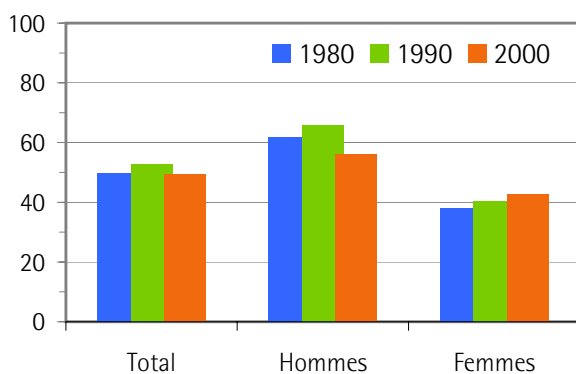


- a Indépendants et collaborateurs familiaux
- b Professions intellectuelles et d'encadrement
- c Professions intermédiaires
- d Employés
- e Ouvriers qualifiés
- f Travailleurs non qualifiés

Secteur d'activité économique, 2000



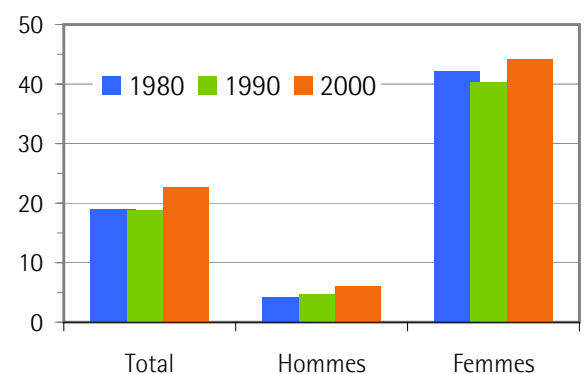
Proportion d'actifs, en %



	1980	1990	2000
Total	49,6%	52,8%	49,4%
Hommes	61,7%	65,7%	56,2%
Femmes	37,9%	40,5%	42,8%

actifs rapportés à l'ensemble de la population

Actifs occupés à temps partiel, en %



	1980	1990	2000
Total	19,0%	18,8%	22,7%
Hommes	4,2%	4,6%	6,1%
Femmes	42,2%	40,3%	44,2%

les apprentis sont comptés avec les plein-temps

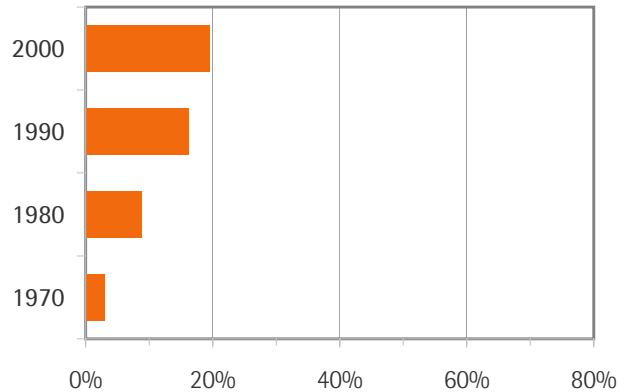


Déplacements quotidiens, 2000

	En tout	Actifs	Ecoliers, étudiants
Personnes entrant dans la commune	626	486	140
Personnes quittant la commune	501	369	132
Différence	+ 125	+ 117	+ 8
lieu de travail inconnu		169	

Taux de mobilité

Proportion des actifs quittant la commune quotidiennement



Actifs résidant dans la commune

Lieu de travail	nombre	en %
Total	2 053	100
Le Chenit	1 515	74
Hors commune	369	18 *
dont :		
Le Lieu	75	4
L'Abbaye	74	4
Lausanne	25	1
Nyon	13	1
Vallorbe	12	1
Penthaz	10	0
Genève (GE)	10	0
Penthalaz	9	0
Autres	141	7

* le 8 % des actifs ont une commune de travail inconnue

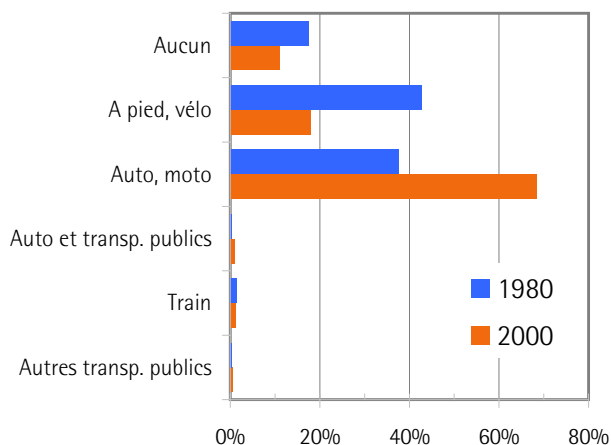
Actifs travaillant dans la commune

Lieu de domicile	nombre	en %
Total *	2 001	100
Le Chenit	1 515	76
Hors commune	486	24
dont:		
L'Abbaye	211	11
Le Lieu	79	4
Vallorbe	45	2
Lausanne	12	1
Yverdon-les-Bains	8	0
Genève (GE)	6	0
Morges	5	0
Vaulion	5	0
Autres	115	6

* non compris les 1624 frontaliers (au 31.12.2000)

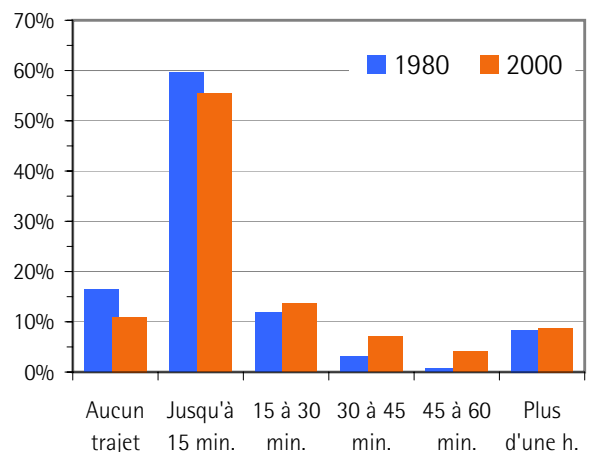
Moyens de transport utilisés

par les actifs de la commune pour se rendre à leur travail



Durée des trajets

des actifs de la commune pour se rendre à leur travail





Les ménages privés

	1980		2000	
	nombre	%	nombre	%
En tout *	1836	100	1966	100
Personnes seules	532	29	781	40
- moins de 45 ans	153	8	266	14
- plus de 45 ans	379	21	515	26
Couples sans enfant	572	31	586	30
Couples avec enfants	620	34	465	24
Familles monoparentales	67	4	89	5
Autres ménages	45	2	45	2

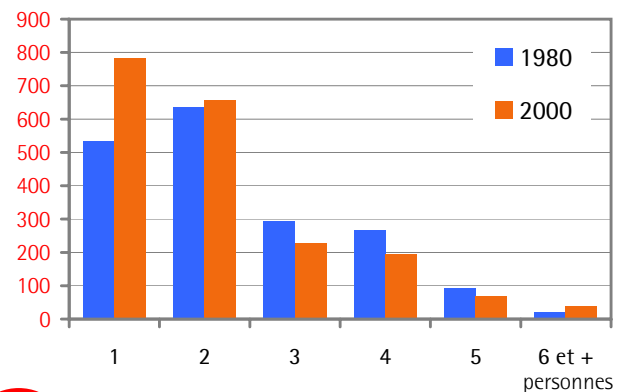
* non compris, en 2000:

111 personnes en ménages collectifs

54 personnes en ménages administratifs

Ménages selon la taille

3.9 pers./men. en 1900 et 2.1 pers./men. en 2000



Habitat

L'habitat

	1980	1990	2000
Bâtiments d'habitation	997	988	1 027
- maisons individuelles	405	508	550
- construits durant les 20 dernières années, en %	22,3	17,1	11,9
Logements occupés	1 804	1 925	1 917
Habités par le propriétaire*, en %	40,1	40,7	40,1
Logements selon la taille, en %			
- 1 ou 2 pièces	13,6	13,8	13,7
- 3 ou 4 pièces	62,0	58,3	57,1
- 5 pièces et plus	24,4	27,9	29,2
Habitant par pièce [hab/pce]	0,61	0,55	0,53
Surface par habitant [m2/hab]	37,1	41,2	45,1

* y compris PPE

Mobilité

Lieu de naissance des résidents

En %	1900	1950	1990	2000
Dans la commune	72,9	55,8	44,9	43,6
Ailleurs dans le canton	15,5	24,3	21,0	19,7
Dans un autre canton	7,3	14,5	11,9	11,7
A l'étranger	4,2	5,4	22,2	25,0

Résidence de la mère au moment de la naissance

Lieu de résidence en 1995

En %	Total	Suisses	Etrangers
Même adresse	63,3	67,3	49,3
Ailleurs dans la commune	18,7	17,8	22,1
Ailleurs dans le canton	9,6	10,4	6,6
Dans un autre canton	3,2	3,6	1,8
A l'étranger	5,1	0,9	20,3

Résidents en 2000, âgés de plus de cinq ans

Divers

Niveau de formation en 2000

Proportion de personnes ayant poursuivi des études après la scolarité obligatoire

En %	Total	Suisses	Etrangers
20-39 ans	81,8	89,4	62,9
40-59 ans	73,8	80,7	47,7
60 ans et plus	49,1	50,0	40,0
En tout, 20 ans et plus	68,9	72,6	53,8

Religions déclarées

