

Commune du Chenit
Hôtel de Ville
Case postale 128
1347 Le Sentier

Yverdon-les-Bains, le 28 mai 2024

365/ABr/MKe

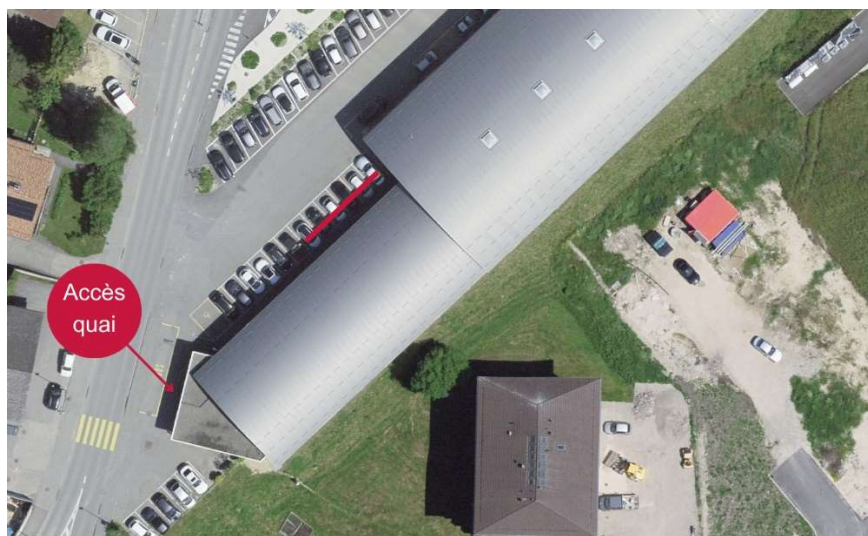
Extension du dépôt – Gare Le Brassus

Madame, Monsieur,

Le dépôt de la gare du Brassus connaîtra des travaux d'agrandissement dès le 3 juin 2024.

Entre le début des travaux et leur fin prévue pour novembre 2024, les places de parking de la gare seront partiellement inaccessibles : six places blanches, réservées pour la clientèle de la gare, seront indisponibles. Suite aux travaux d'agrandissement du dépôt, trois places blanches seront vouées à disparaître, étant donné que l'extension se fera sur la place dédiée.

Veuillez également noter que l'accès direct au quai depuis le parking sera supprimé durant les travaux.



Nous vous souhaitons bonne réception de ce courrier et vous prions de recevoir, Madame, Monsieur, nos salutations les meilleures.

TRAVYS SA



M. Kerhoas
Directrice département Relation Client
et Communication



A. Brand
Chargée de communication