

# Plan directeur régional des zones d'activités de la Vallée de Joux (PDRZA)

Restitution publique de la démarche participative

# DÉROULEMENT DE LA SOIRÉE

1. Introduction
2. Processus d'adaptations du PDRZA
3. Résultats de la démarche participative
4. Mise en perspective des adaptations du PDRZA
5. Discussions

# **1. INTRODUCTION**

# Qu'est-ce qu'un PDRZA ?



**Planification stratégique:** définit les intentions de la région concernant l'évolution de ses zones d'activités.



**Concrétisation par les Communes:** dès l'approbation du PDRZA, ces intentions seront traduites dans les **plans d'affectation communaux**.

# LE PDRZA DÉCOULE D'UNE OBLIGATION LÉGALE



## OAT

L'ordonnance sur l'aménagement du territoire exige que les cantons mettent en place un **systeme de gestion des zones d'activités**.



## Canton de Vaud

A confié cette tâche aux **régions** et a instauré un moratoire empêchant toute modification de zone sans stratégie régionale.



## Moratoire

Empêche la création, la reconversion et la suppression de zones tant que la stratégie n'est pas validée.

# NIVEAUX DE PLANIFICATION

## Le Canton:

- **définit les grandes orientations** du développement du territoire cantonal ;
- **vérifie la conformité** des planifications régionales et communales;
- **approuve** les planifications régionales et communales.



## La Région (PDRZA):

- **organise/planifie les zones d'activités** et définit les mesures clés (paysage, mobilité, types d'activités).
- **Procédure:** examen préalable des services cantonaux, consultation publique et soumis à l'adoption du Conseil communal.



## La Commune (PACom / PA)

- **Obligation légale:** traduit les orientations du PDRZA dans les planifications locales (règles de constructions, accès, etc.) et planifie les équipements (gestions des eaux, etc.).
- **Procédure:** examen préalable des services cantonaux, enquête publique et soumis à l'adoption du Conseil communal.

# LE PDRZA DE LA VALLÉE DE JOUX

- ✓ **Adoption et approbation initiale:** le PDRZA a été adopté par les trois Communes en juin 2024 et approuvé par le Canton en avril 2025.
- ✗ **Référendum:** le PDRZA a fait l'objet d'un référendum dans la Commune du Chenit. Le PDRZA a été refusé par la population du Chenit (69% "non") en septembre 2025.
- ⚠ **Conséquence:** nécessité de reprendre le dossier pour entendre les critiques et construire un nouveau consensus régional.



**REBÂTIR LE CONSENSUS**

## **2. PROCESSUS D'ADAPTATIONS DU PDRZA**

# PROCESSUS

Une approche structurée en 3 étapes **pour adapter le PDRZA.**



## 1. Démarche participative

**Deux ateliers participatifs** avec une commission consultative et une **soirée d'échange publique.**



## 2. Feuille de route

Définition des adaptations du PDRZA selon les propositions de la démarche participative et les décisions des Municipalités.



## 3. Adaptation formelle du PDRZA et procédure légale

Examen par le Canton, consultation publique, adoption par les Conseils communaux et approbation par le Canton.

# DÉMARCHE PARTICIPATIVE

## Organisation et but de la démarche participative



### Comprendre

Identifier les points de blocage précis.



### Identifier

Rechercher collectivement les pistes d'adaptations.



### Construire

Aboutir à un nouveau consensus régional.

# Rôles et contribution des parties prenantes

## urbaplan

- **Modération et animation des ateliers**
- **Synthèse et feuille de route** pour l'adaptation du PDRZA

## Participants

- **Contribuent** aux réflexions
- **Représentent** les avis exprimés dans le cadre du référendum
- **Apportent** leur expertise pour l'adaptation du PDRZA

## Communes

- **Représentants des Municipalités:** auditeurs lors des temps de restitution
- **A. Lespagnol, M. Kupferschmid & PG-Conseils:** auditeurs techniques apportant des éclaircissements

# CALENDRIER DE LA PROCÉDURE D'ADAPTATION DU PDRZA

**10 Févr. 2026**

*Atelier 1 : Diagnostic  
& Enjeux*

**Juin 2026**

Examen préalable  
(Canton)

**Déc. 2026**

Adoption par les  
Conseils communaux

**5 Mars 2026**

*Atelier 2 : Evaluation  
des sites*

**18 Mars 2026**

Restitution publique  
de la démarche  
participative

**Sept. 2026**

Consultation  
publique formelle

**Janv. 2027**

Entrée en force de  
la fusion des  
Communes

# **3. RÉSULTATS DE LA DÉMARCHE PARTICIPATIVE**

# PRINCIPES POUR GUIDER L'ÉVOLUTION DU PDRZA

## Quatre principes pour analyser le PDRZA



**1.**  
**Cadre paysager**



**2.**  
**Contexte bâti**



**3.**  
**Accessibilité**



**4.**  
**Ressources**

# PRINCIPES POUR GUIDER L'ÉVOLUTION DU PDRZA

## Le cadre paysager



Respect du **cadre paysager et des milieux naturels** de la Vallée.

# PRINCIPES POUR GUIDER L'ÉVOLUTION DU PDRZA

## Le contexte bâti



**Insertion harmonieuse** des futurs développements dans les quartiers et les paysages de la Vallée.

# PRINCIPES POUR GUIDER L'ÉVOLUTION DU PDRZA

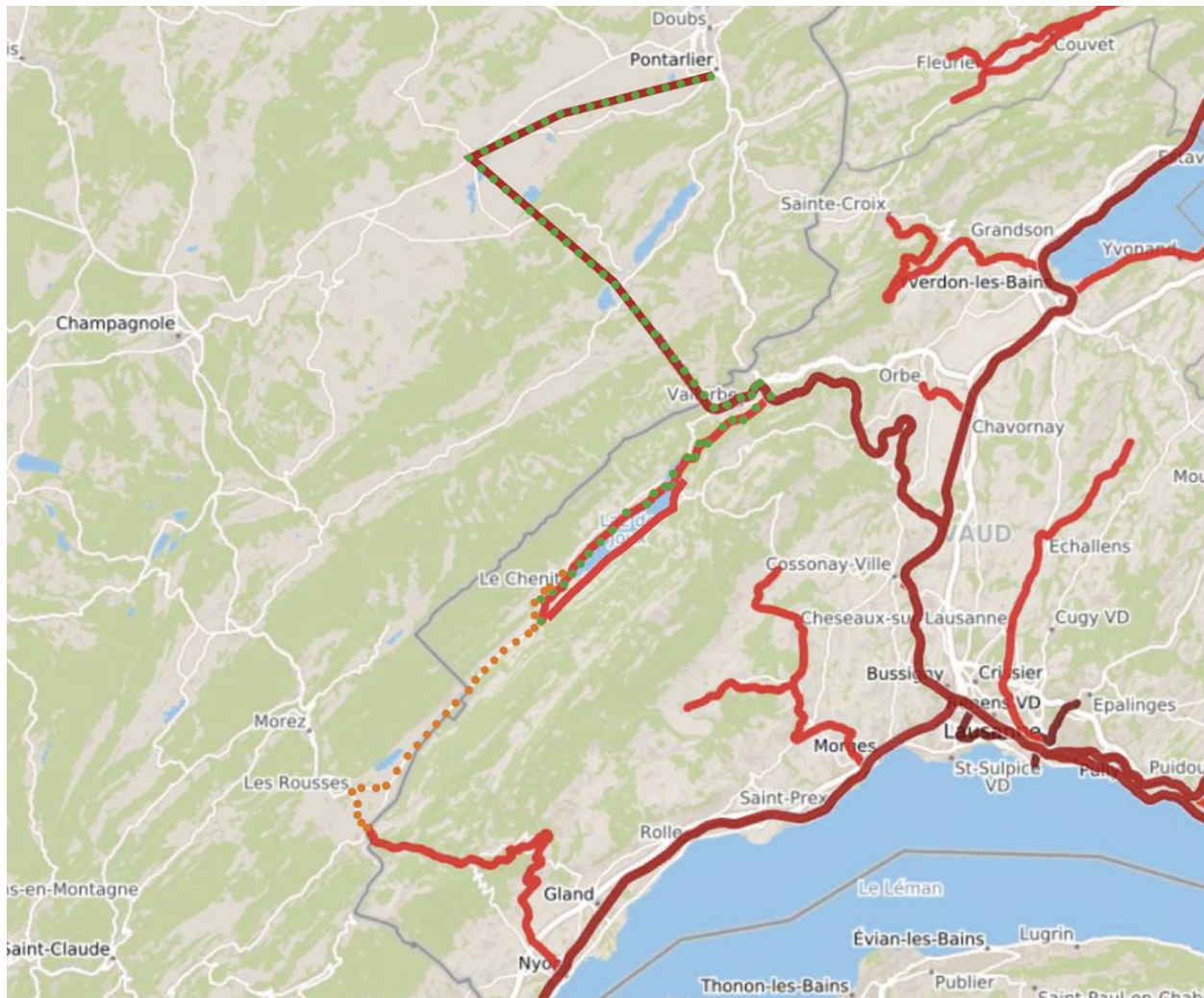
## L'accessibilité



**Accessibilité locale:** préservation du calme et de la sécurité dans les quartiers résidentiels.

**Note :** *La mobilité fait l'objet de réflexions parallèles menées à l'échelle régionale et transfrontalière. Des mesures concrètes déjà en place ou déployées à court terme sont prévues dans les études de mobilité.*

# PRINCIPES POUR GUIDER L'ÉVOLUTION DU PDRZA



## LÉGENDE

- Lignes interrégionales
- Lignes régionales
- ..... Desserte train améliorée
- ..... Ligne de bus à créer

## Accessibilité régionale/Etudes de mobilité

Optimisation de la desserte cantonale et transfrontalière (horizon 5 ans).

Ces mesures incluent :

- **Rail:** liaison directe Pontarlier – Vallorbe et correspondance vers Le Brassus.
- **Intermodalité:** connexion Bus+Train optimisée entre Les Rousses, Le Brassus et Vallorbe.
- **Mobilités douces:** déploiement du Plan Vélo 2030-2050.

# PRINCIPES POUR GUIDER L'ÉVOLUTION DU PDRZA



## Accessibilité et mobilité régionale: l'économie comme moteur

### Opportunité

- + Des **liaisons prioritaires**: Pontarlier – Vallorbe - Le Brassus et Les Rousses - Le Brassus sont déjà planifiées à l'horizon de 5 ans et dimensionnées sur la base du PDRZA
- + Des connexions assurées pour **rabattre efficacement le trafic de transit sur les transports publics** régionaux.

### Financement et viabilité

- L'économie **génère les revenus nécessaires aux investissements** dans de nouvelles infrastructures TP et MD.
- Le développement des emplois **assure la masse critique suffisante d'utilisateurs** par rapport aux investissements consentis pour le rail et le bus.

# PRINCIPES POUR GUIDER L'ÉVOLUTION DU PDRZA

## Les ressources



**Préservation des ressources** par la réalisation des infrastructures correspondantes aux développements prévus par le PDRZA:

- PGEE pour la gestion des eaux;
- PDDE pour la distribution des eaux;
- PET pour l'énergie.

**Note :** Les PGEE, PDDE, et PET fixent les **conditions cadre pour la mise en œuvre du PDRZA**. Ils sont établis en parallèle.

# PRINCIPES POUR GUIDER L'ÉVOLUTION DU PDRZA



## Les ressources: coordination transversale de la mise en œuvre du PDRZA

### Mesures du PGEE (gestion et évacuations des eaux):

- Optimisation du **réseau séparatif**.
- Création d'une step intercommunale avec **traitement des micropolluants**.

### Mesures du PDDE (distribution des eaux):

- Réduction des **fuites**.
- Mise en œuvre d'une **source complémentaire et durable** d'adduction en eau (nappe profonde ou traitement d'eau du Lac de Joux).

### Mesures du PET (énergie):

- Réduction de la **consommation** énergétique.
- Production** d'énergie locale et durable.

Ces mesures **déjà en route** seront déployées parallèlement au développement économique et démographique.

# PRINCIPES POUR GUIDER L'ÉVOLUTION DU PDRZA

## Synthèse des **filtres d'appréciation des sites**

+ intégration des **mesures régionales**



1.  
Cadre paysager



2.  
Contexte bâti



3.  
Accessibilité



4.  
Ressources






**Principe de réalité (le "bon sens")**



Considérer les **projets qui sont déjà engagés.**

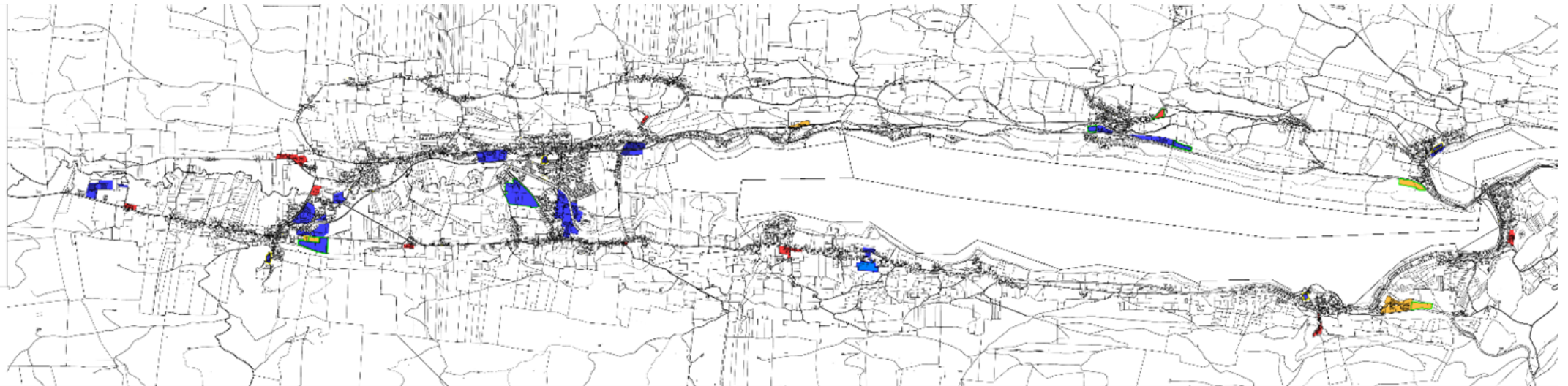
# PROJET DE PDRZA: ÉTAT SOUMIS À VOTATION

## Hiérarchie des zones

-  Site d'activités stratégiques
-  Zone d'activités régionales
-  Zone d'activités locales

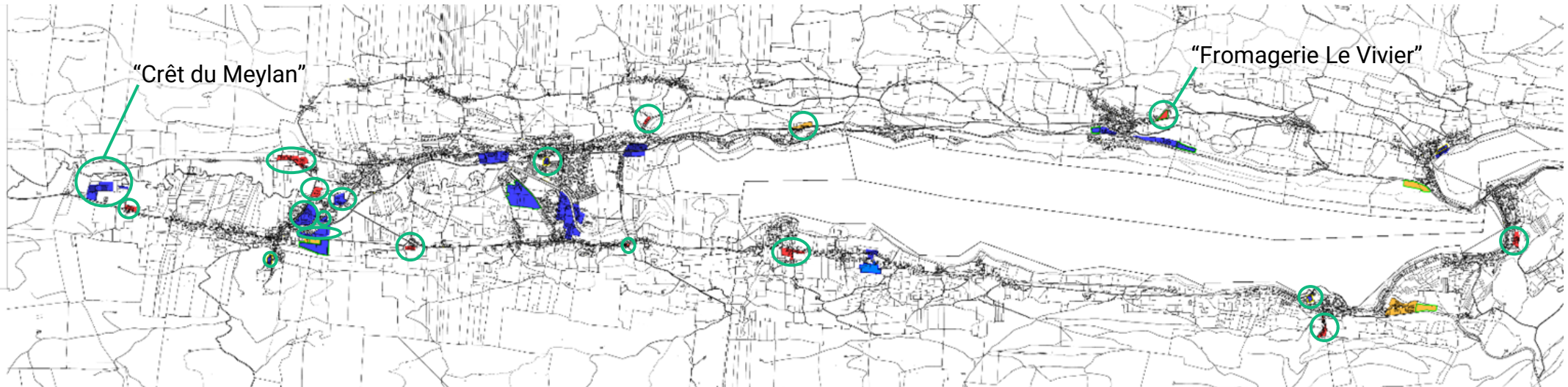
## Modifications de zones

-  Classement en zone d'activités *(zone agricole en zone d'activités)*
-  Conversion en zone d'activités *(autre zone à bâtir en zone d'activités)*
-  Secteur de réserve à long terme *(zone agricole en zone d'activités)*



# ZONES HORS DÉBAT

- **Zones bâties et fonctionnelles** pour lesquelles le PDRZA ne prévoit pas de mesures. (ex: “Crêt du Meylan” au Bas du Chenit).
- **4 conversions de zone mixte en zone d’activités** (Le Brassus, Le Sentier, L’Abbaye et Les Charbonnières) et **1 mise en zone** (Fromagerie Le Vivier).



# ZONES ANALYSÉES (12 SITES MIS EN DÉBAT)

## Méthode d'évaluation

Propositions d'adaptation selon les principes identifiés lors des ateliers participatifs:

- le cadre paysager;
- le contexte bâti;
- l'accessibilité;
- le principe de réalité ("le bons sens").



# ZONES ANALYSÉES : SECTEURS LE PONTS ET L'ABBAYE



1. Cadre paysager



2. Contexte bâti



3. Accessibilité

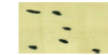


+ Réalité

## LÉGENDE



Espaces construits



Espaces libres non construits



Zones d'activités et extensions maintenues



Accessibilité



Limite espaces libres / espaces construits



Extensions de zone d'activités supprimées

- “Charbonnières”(Le Lieu)
- “Halte Charbonnières” (Le Lieu)
- “Sur la Rose”(L'Abbaye)

# ZONES ANALYSÉES : SECTEURS LE LIEU ET LES BIOUX



- “La Combe” (Le Lieu)
- “Ouest de la gare du Lieu” (Le Lieu)
- “Les Bioux Nord”(L’Abbaye)
- “Les Bioux Sud” (L’Abbaye)



1. Cadre paysager



2. Contexte bâti



3. Accessibilité



+ Réalité

## LÉGENDE



Espaces construits



Espaces libres non construits



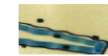
Zones d’activités et extensions maintenues



Accessibilité



Limite espaces libres / espaces construits









Extensions de zone d’activités supprimées

# ZONES ANALYSÉES : SECTEURS LE CHENIT

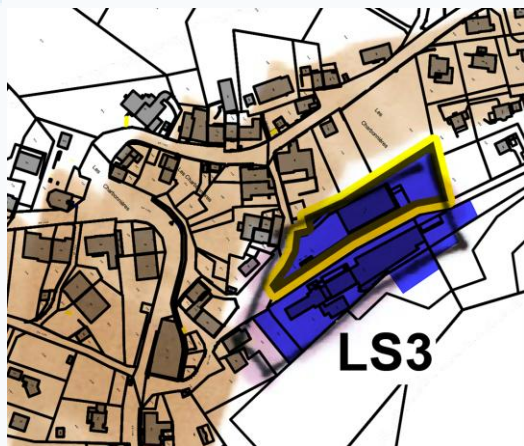


## LÉGENDE


-  Espaces construits
-  Espaces libres non construits
-  Zones d'activités et extensions maintenues
-  Accessibilité
-  Limite espaces libres / espaces construits
-  Extensions de zone d'activités supprimées

- “Le Trési” (Le Chenit)
- “Les Ordons Sud” (Le Chenit)
- “La Golisse” (Le Chenit)
- “Crépon” (Le Chenit)
- “Grands Champs” (Le Chenit)

## “Charbonnières” (Le Lieu)



### LÉGENDE

 Zones d'activités et extensions maintenues

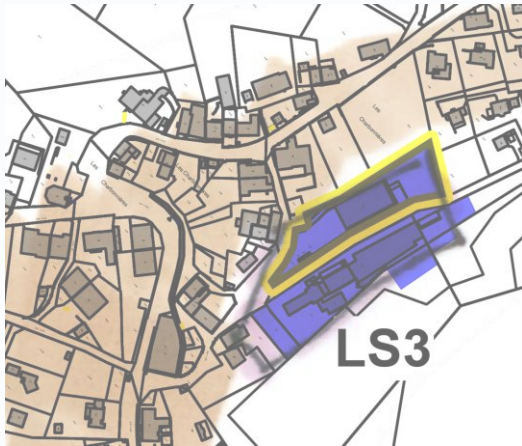
### Commentaire:

- Site considéré comme actif (pas de friche).

### Proposition: maintien

- + Secteur fonctionnel.
- + Surfaces d'accueil disponibles pour de nouveaux besoins à court terme.

## “Charbonnières” (Le Lieu)



### LÉGENDE

Zones d'activités et extensions maintenues



### Commentaire:

- Site considéré comme actif (pas de friche).


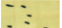


### Maintien (consensus)

- + Secteur fonctionnel.
- + Surfaces d'accueil disponibles pour de nouveaux besoins à court terme.

## “Halte Charbonnières” (Le Lieu)



### LÉGENDE

-  Espaces construits
-  Espaces libres non construits
-  Accessibilité
-  Limite espaces libres / espaces construits



### Commentaire:

- Extension sur la zone agricole.

### Proposition: suppression

- Problématique d'intégration paysagère (espace libre à préserver).
- Accessibilité fine au site générant des nuisances pour les quartiers résidentiels.
- Nécessité de traverser les voies ferrées.

## “Halte Charbonnières” (Le Lieu)



### LÉGENDE

- Espaces construits
- Espaces libres non construits
- Accessibilité
- Limite espaces libres / espaces construits



### Commentaire:

- Extension sur de la zone agricole.

### Suppression (consensus)

- Problématique d'intégration paysagère (espace libre à préserver).
- Accessibilité fine au site générant des nuisances pour les quartiers résidentiels.
- Nécessité de traverser les voies ferrées.

## “Sur la Rose” (L'Abbaye)



### LÉGENDE

- Espaces libres non construits
- Accessibilité
- Zones d'activités et extensions maintenues

### Commentaire:

- Extension sur de la zone agricole.

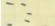


### Proposition: maintien

- + Bonne accessibilité routière (proximité Mollendruz).
- + Préservation des échappées paysagères vers et depuis le lac.
- + En périphérie du tissu bâti existant (intégration gérable).
- + Adapté pour des activités sources de nuisances.

## “Sur la Rose” (L'Abbaye)



### LÉGENDE

-  Espaces libres non construits
-  Accessibilité
-  Zones d'activités et extensions maintenues



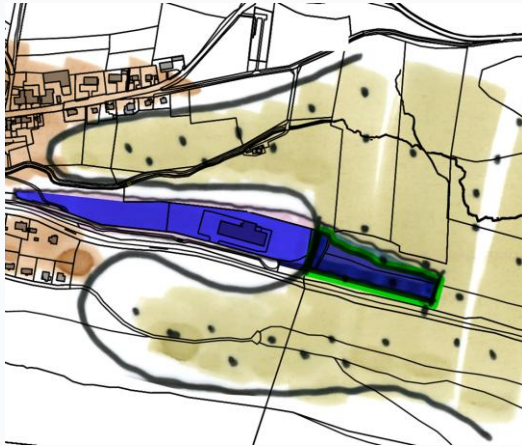
### Commentaire:

- Extension sur de la zone agricole.


### Avis divergents (arbitrage nécessaire)

- + Bonne accessibilité routière et faciliter d'exploitation du site.
- Impact visuel critique sur l'entrée de la Vallée (conditions qualitatives dans le PDRZA).
- Privilégier la densification de la zone existante.
- Empiètement sur des surfaces agricoles (jugées de bonne qualité).

## “La Combe” (Le Lieu)



### LÉGENDE

 Limite espaces libres / espaces construits



### Commentaire:

- Besoin d'extension et accueil de nouvelles activités.

### Proposition: maintien

- + PA déjà mis à l'enquête sans générer d'opposition.
- + Éloignement des quartiers résidentiels.
- Intégration paysagère à garantir (biotope sensible à proximité).

## “La Combe” (Le Lieu)



### LÉGENDE

 Limite espaces libres / espaces construits



### Commentaire:

- Besoin d'extension et accueil de nouvelles activités.


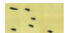

### Avis divergents (arbitrage nécessaire)

- + PA déjà mis à l'enquête sans générer d'opposition (principe de réalité).
- Nécessité de garantir l'accessibilité au site et l'intégration paysagère.
- Questionnement sur le besoin effectif d'extension de l'entreprise active sur le site.

## “Ouest de la gare du Lieu” (Le Lieu)



### LÉGENDE

-  Espaces construits
-  Espaces libres non construits
-  Limite espaces libres / espaces construits

### Commentaire:

- Extension sur de la zone agricole.




### Proposition: à discuter

- + Proximité directe avec la gare.
- + Maîtrise foncière.
- Proximité avec les villas existantes.
- Suppression d'un espace non bâti protégé par l'ISOS (patrimoine).

## “Ouest de la gare du Lieu” (Le Lieu)



### LÉGENDE

-  Espaces construits
-  Espaces libres non construits
-  Limite espaces libres / espaces construits



### Commentaire:

- Extension sur de la zone agricole.

### Avis divergents (arbitrage nécessaire)

- + Proximité avec la gare (attention au type d'activités envisagées).
- Difficulté d'assurer un développement s'intégrant au tissu existant.
- △ Prévoir des exigences d'intégration strictes (gabarits des constructions, végétalisation, amélioration de l'accessibilité fine au site) et privilégier les activités locales.

## “Les Bioux Nord” (L'Abbaye)



### LÉGENDE

 Zones d'activités et extensions maintenues



### Commentaire:

- Site utilisé par le propriétaire et parcelle non bâtie.

### Proposition: maintien

- + Site en noyau villageois: impose des règles strictes d'intégration.
- + Accessibilité locale.
- Pas de levier pour imposer une pleine occupation (risque de friche) et évolution du site à suivre par l'organe de gestion.

## “Les Bioux Nord” (L'Abbaye)



### LÉGENDE

 Zones d'activités et extensions maintenues



### Commentaire:

- Site utilisé par le propriétaire et parcelle non bâtie.


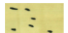

### Maintien (consensus)

- + Site en noyau villageois: impose des règles strictes d'intégration.
- + Accessibilité locale.
- △ Assurer une vision d'ensemble du site et valoriser l'espace non construit en favorisant une mixité d'activités (pas exclusivement stratégique ou d'industrie lourde).

## “Les Bioux Sud” (L'Abbaye)



### LÉGENDE

-  Espaces construits
-  Espaces libres non construits
-  Limite espaces libres / espaces construits



### Commentaire:

- Dézonage (retour à la zone agricole) prévu dans le cadre du PACom.


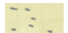

### Proposition: à discuter

- + Réserve à long terme (une fois le secteur des Bioux Nord entièrement occupé).
- Problématique d'intégration paysagère (espace libre à préserver).
- Rupture avec l'implantation traditionnelle des constructions le long de la rue.

## “Les Bioux Sud” (L'Abbaye)



### LÉGENDE

-  Espaces construits
-  Espaces libres non construits
-  Limite espaces libres / espaces construits



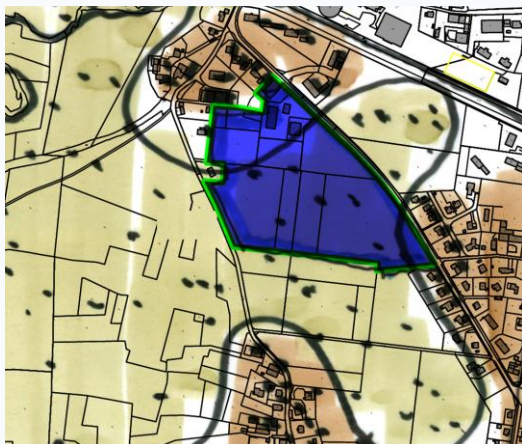
### Commentaire:

- Dézonage (retour à la zone agricole) prévu dans le cadre du PACom.






## Suppression (Consensus)

- Accessibilité difficile au site.
- Rupture avec l'implantation traditionnelle des constructions le long de la rue.

## “Le Trési” (Le Chenit)



### LÉGENDE

-  Espaces construits
-  Espaces libres non construits
-  Accessibilité
-  Limite espaces libres / espaces construits
-  Extensions de zone d'activités supprimées

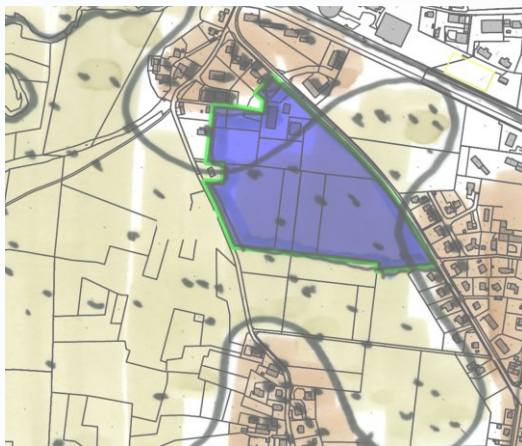
### Commentaire:

- Extension sur de la zone agricole.






### Proposition: suppression

- Interruption de la continuité paysagère.
- Foncier complexe (nombreux propriétaires privés).
- En rupture avec le tissu existant.
- Relativement éloigné des accès majeurs en transport public.

## “Le Trési” (Le Chenit)



### LÉGENDE

-  Espaces construits
-  Espaces libres non construits
-  Accessibilité
-  Limite espaces libres / espaces construits
-  Extensions de zone d'activités supprimées

### Commentaire:

- Extension sur de la zone agricole.




### Suppression (consensus)

- Interruption de la continuité paysagère et rupture avec le tissu existant.
- Foncier complexe (nombreux propriétaires privés).
- Relativement éloigné des accès majeurs en transport public.
- △ Maintien de la partie du secteur déjà affecté aux activités (triangle Nord-Est).

## “Les Ordon Sud” (Le Chenit)



### LÉGENDE

-  Espaces libres non construits
-  Accessibilité
-  Zones d'activités et extensions maintenues

### Commentaires:

- Extension sur de la zone agricole.
- Planification du site (mise en zone à bâtir) selon un PA.




### Proposition: maintien

- + Continuité du bâti existant sans rupture paysagère.
- + Requalification de l'entrée de localité pour Le Brassus.
- + Disponibilité d'un grand site pour l'accueil d'une entreprise nécessitant beaucoup de surfaces.

## “Les Ordon Sud” (Le Chenit)



### LÉGENDE

-  Espaces libres non construits
-  Accessibilité
-  Zones d'activités et extensions maintenues

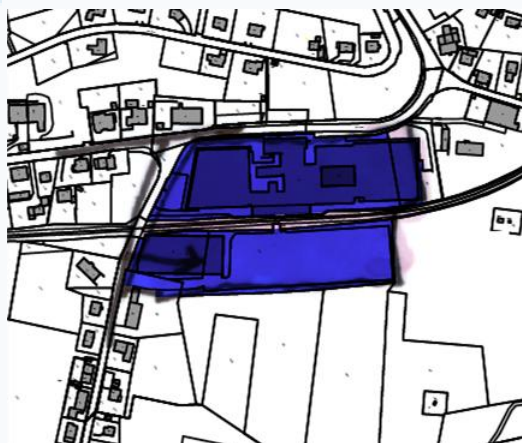
### Commentaires:

- Extension sur de la zone agricole.
- Planification du site (mise en zone à bâtir) selon un PA.

### Avis divergents (arbitrage nécessaire)

- + Disponibilité d'un grand site et accessibilité.
- Risque de reproduction de construction altérant totalement l'entrée du Brassus.
- △ Prévoir des exigences d'intégration strictes (gabarits des constructions, végétalisation, qualité architecturale des construction).

## “La Golisse” (Le Chenit)



### LÉGENDE

 Zones d'activités et extensions maintenues



### Commentaires:

- Vastes parkings et espaces peu valorisés.
- Révision du PA en 2021 pour rationaliser le stationnement.

### Proposition : **Densification / requalification**

- + Potentiel à valoriser avant d'empiéter sur de nouvelles terres.

## “La Golisse” (Le Chenit): cas de densification



### LÉGENDE

 Zones d'activités et extensions maintenues



### Commentaires:

- Vastes parkings et espaces peu valorisés.
- Révision du PA en 2021 pour rationaliser le stationnement.


### Densification (consensus)

- + Potentiel à valoriser et priorité à la densification avant de prévoir de nouvelles extensions.

## “Grands Champs” (Le Chenit): potentiel de densification



### LÉGENDE

 Zones d'activités et extensions maintenues



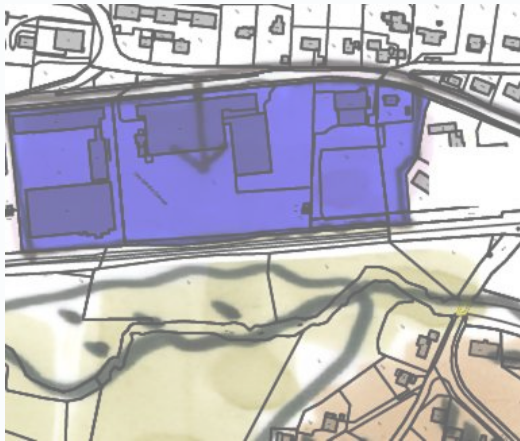
### Commentaire:

- Vastes parkings en surface.

### Densification

- + Potentiel à valoriser avant d'empiéter sur de nouvelles terres.
- Pas de garantie de la mobilisation du potentiel.

## “Grands Champs” (Le Chenit): potentiel de densification



### LÉGENDE

 Zones d'activités et extensions maintenues

### Commentaire:

- Vastes parkings en surface.

### Densification (consensus)

- + Potentiel à valoriser et priorité à la densification avant de prévoir de nouvelles extensions.
- △ Prévoir des mesures garantissant une densification de qualité par les propriétaires (harmonie avec le tissu bâti environnant résidentiel).

## “Crépon” (Le Chenit): potentiel de densification



### LÉGENDE

 Zones d'activités et extensions maintenues



### Commentaire:

- Vastes parkings en surface et espaces perdus.

### Proposition: densification / requalification

- + Potentiel à valoriser avant d'empiéter sur de nouvelles terres.
- Pas de garantie de la mobilisation du potentiel.

## “Crépon” (Le Chenit): potentiel de densification



### LÉGENDE

 Zones d'activités et extensions maintenues



### Commentaire:

- Vastes parkings en surface et espaces perdus.

### Densification (consensus)

- + Potentiel à valoriser et priorité à la densification avant de prévoir de nouvelles extensions.
- △ Prévoir des mesures garantissant une densification de qualité par les propriétaires (harmonie avec le tissu bâti environnant).

# LES LIMITES DE LA DENSIFICATION

## Le problème de la maîtrise foncière

Les capacités théoriques se situent sur des terrains privés. Les Communes n'ont aucune emprise directe sur ces surfaces.

- **Maîtrise temporelle:** incertitude sur le calendrier réel de densification par les propriétaires.
- **Diversité et cohabitation:** difficulté de faire cohabiter des activités concurrentes ou hétérogène sur un même site.
- **Barrières financières:** les standards financiers (loyers, charges, etc.) des grands groupes propriétaires peuvent être disproportionnés pour les PME, limitant de fait l'accès à ces réserves foncières.

# RÉCAPITULATIFS DES PROPOSITIONS D'ADAPTATIONS

Nom du secteur / Commune	Proposition Initiale	Avis des participants
1. Charbonnières (Le Lieu)	Maintien	<b>MAINTIEN</b>
2. Halte Charbonnières (Le Lieu)	Suppression	<b>SUPPRESSION</b>
3. Sur la Rose (L'Abbaye)	Maintien	<b>AVIS DIVERGENT (Arbitrage)</b>
4. La Combe (Le Lieu)	Maintien	<b>AVIS DIVERGENT (Arbitrage)</b>
5. Ouest Gare Lieu (Le Lieu)	À discuter	<b>AVIS DIVERGENT (Arbitrage)</b>
6. Les Bioux Nord (L'Abbaye)	Maintien	<b>MAINTIEN</b>
7. Les Bioux Sud (L'Abbaye)	À discuter	<b>SUPPRESSION</b>
8. Le Trési (Le Chenit)	Suppression	<b>SUPPRESSION</b>
9. Les Ordons Sud (Le Chenit)	Maintien	<b>AVIS DIVERGENT (Arbitrage)</b>
10. La Golisse (Le Chenit)	Densification	<b>DENSIFICATION</b>
11. Grands Champs (Le Chenit)	Densification	<b>DENSIFICATION</b>
12. Le Crépon (Le Chenit)	Densification	<b>DENSIFICATION</b>

## **4. MISE EN PERSPECTIVE DES ADAPTATIONS DU PDRZA**

# IMPACT SUR LA CAPACITÉ D'ACCUEIL



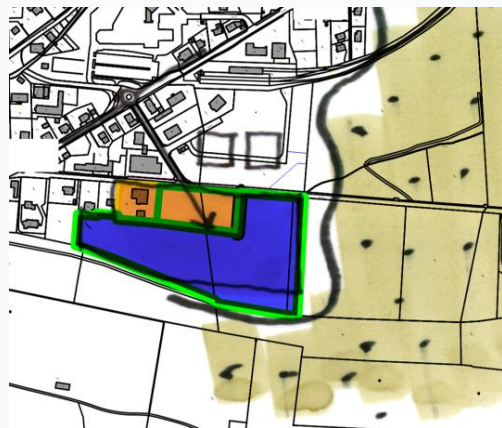
## Interprétations

- Le chiffre initial de 3'950 emplois **additionne** le potentiel des **sites existants** (densification) et des **extensions planifiées**.
- Les autorités doivent désormais arbitrer les scénarios via une pesée des intérêts pour définir les adaptations du PDRZA.




# EXEMPLE D'ARBITRAGE À CONDUIRE (LES ORDONS SUD)

## Responsabilité des Municipalités

Le site des Ordons sud expose le processus d'arbitrage que les autorités communales doivent engager pour **statuer sur le maintien ou la suppression** des secteurs **n'ayant pas fait l'objet d'un consensus** lors de la démarche participative.



### LÉGENDE

-  Espaces libres non construits
-  Accessibilité
-  Zones d'activités et extensions maintenues



### Commentaires:

- Extension sur de la zone agricole.
- Planification du site (mise en zone à bâtir) selon un PA.

# EXEMPLE D'ARBITRAGE À CONDUIRE (LES ORDONS SUD)

## Pesée des intérêts

### Atouts stratégiques:

- ✓ 710 emplois potentiels
- ✓ Grandes surfaces d'un seul tenant
- ✓ Accès facilité
- ✓ Etc.

### Sensibilités:

- ✗ Impact paysager
- ✗ Impact sur les surface agricoles
- ✗ Altération de l'entrée de localité
- ✗ Etc.



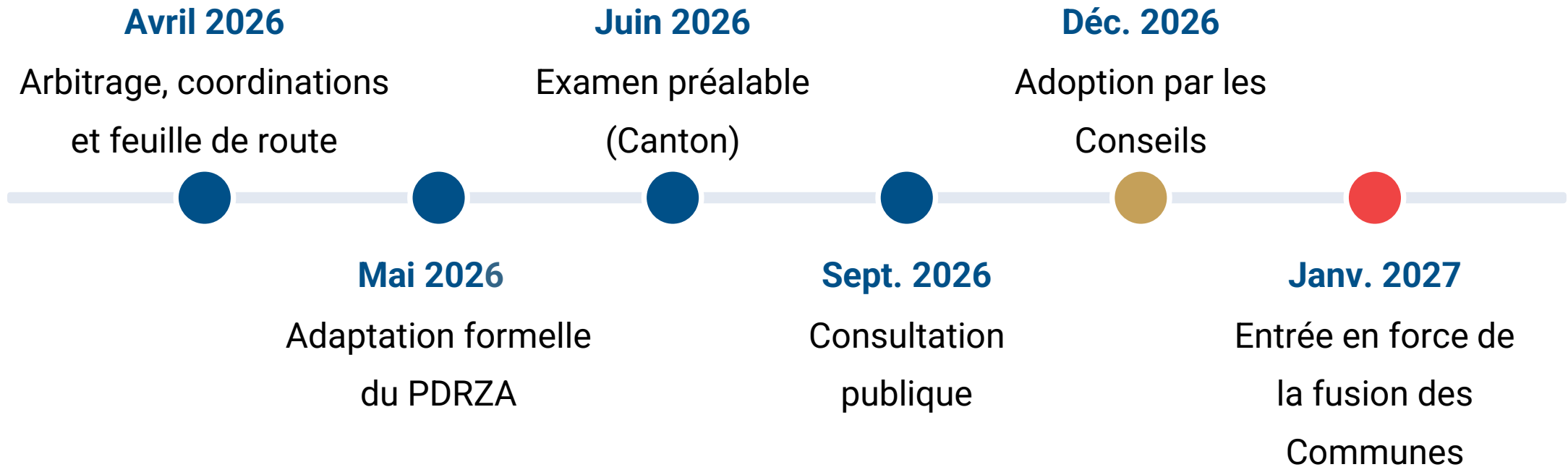
**LÉGENDE**  
■ Espaces libres non construits  
→ Accessibilité  
■ Zones d'activités et extensions maintenues



### Commentaires:

- Extension sur de la zone agricole.
- Planification du site (mise en zone à bâtir) selon un PA.

# LES PROCHAINES ÉTAPES



# 5. DISCUSSION

